



언리얼 페스트 2024 서울

트윈모션으로 다양한 산업에서 손쉽게 포토리얼한 시각화 제작하기

진득호

테크니컬 어카운트 매니저

에픽게임즈 코리아



진득호

테크니컬 어카운트 매니저, 에픽게임즈 코리아

- CG 콘텐츠 제작자
 - 오프라인 렌더러 쓰면서 밤 많이 썼음
 - '10~ 리얼타임 렌더링에 올인
- '15~ 현재까지 트윈모션 국내 사용자 지원 중
- 국내 건축/건설/토목 및 제조산업 디지털 트윈 사업개발 지원 중
 - 삼성물산, 포스코, 한국항공우주산업, 현대자동차, Kia 등

향상된 성능과 추가된 기능 퀵리뷰

최신버전의 향상된 성능과 추가된 편리한 기능들

오늘의 목표 - 복합전시공간 신속 시각화

파이프라인 및 에코시스템 개요

- DCC 데이터 트윈모션으로 옮기기
 - 에코시스템: 스케치맵, 퀵셀, 언리얼 마켓플레이스
- 13분 스피드 작업: 루멘 라이팅, 환경설정, 매핑

몰입형 검증, 품평 씬 구성

아름다운 장면 얻기: 세팅 노하우

상호작용 구현: 시퀀서, 애니메이터, 트랜슬레이터

에픽 에코시스템

트윈모션에서 언리얼 엔진으로 가져가기

- 데이터프렘으로 최적화
- 데이터스미스로 통째로 옮기기

학습방법: 에픽 디벨로퍼 커뮤니티



View courtesy of BMW AG



View courtesy of BMW AG

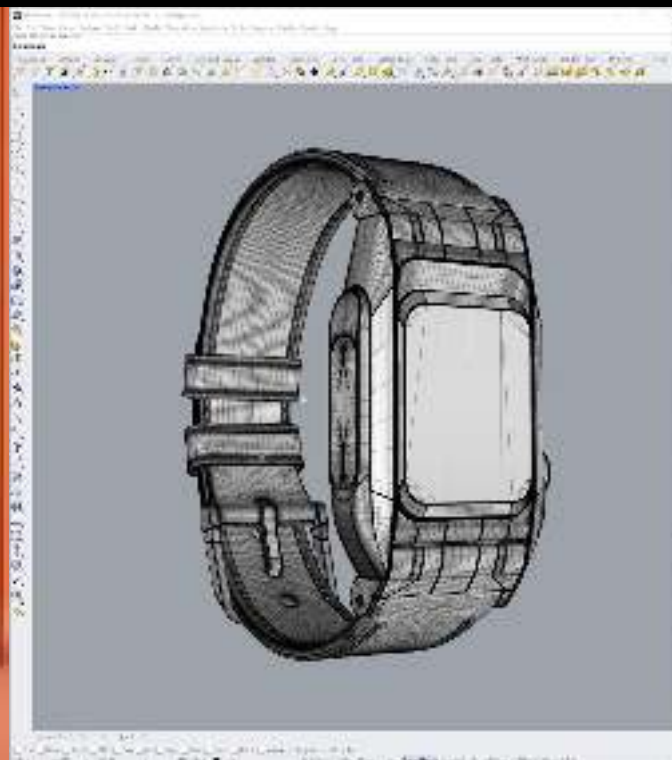
Search


Library - Materials - World - [Help](#)

- From Maxwell
- Red
- White
- Gold bricks
- Red ball
- Red pebbles
- Dark ball
- Gold bricks
- Red ball
- Red pebbles
- Dark ball
- Red pebbles
- Dark ball
- Red pebbles
- Dark ball
- Red pebbles
- Dark ball
- Red pebbles
- Dark ball
- Red pebbles
- Dark ball





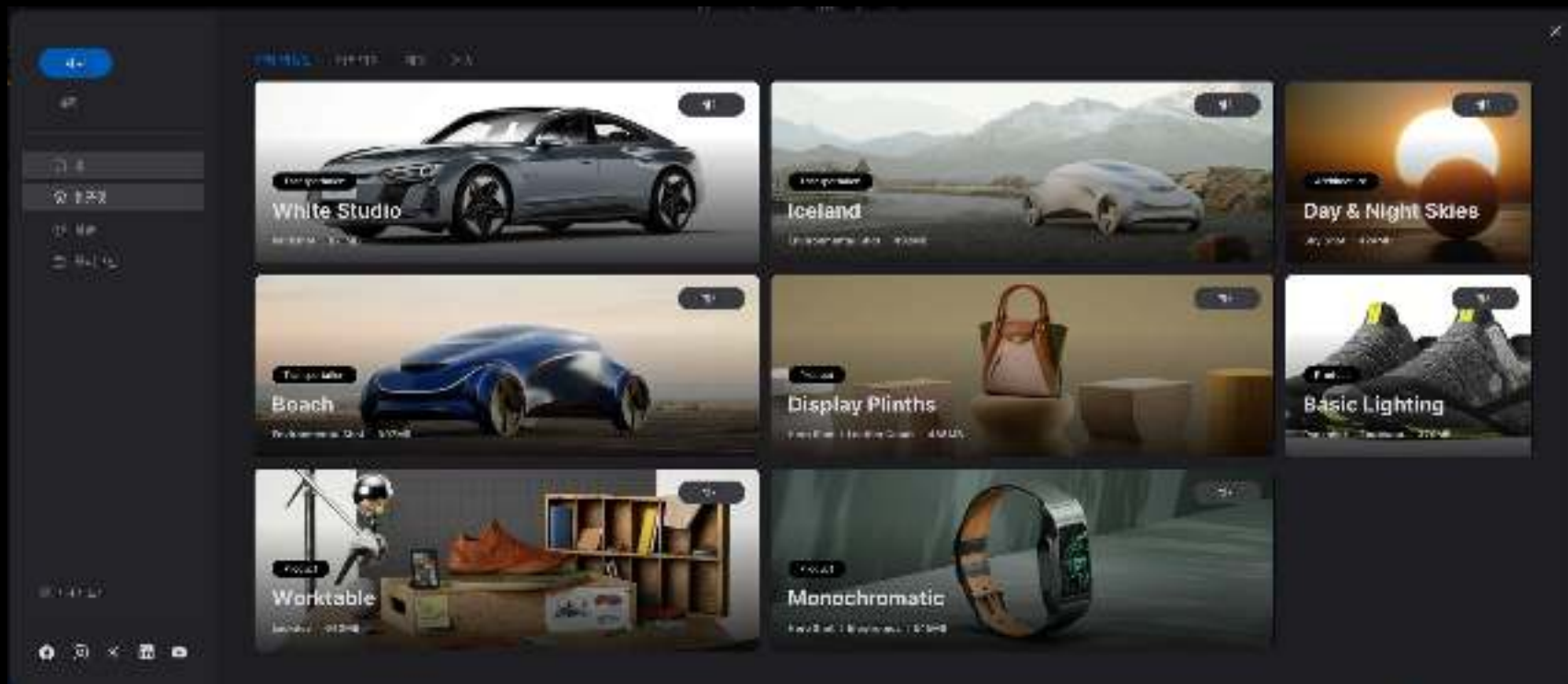




**이 세션의 모든 렌더링은
트윈모션 2024.1 에서 제작되었습니다!**

콘텐츠 제공: 이민철 디자이너, 렉터스 '트윈모션 2024 실전 건축 시각화'

템플릿



유저 인터페이스



머티리얼 클린업



머티리얼 클린업

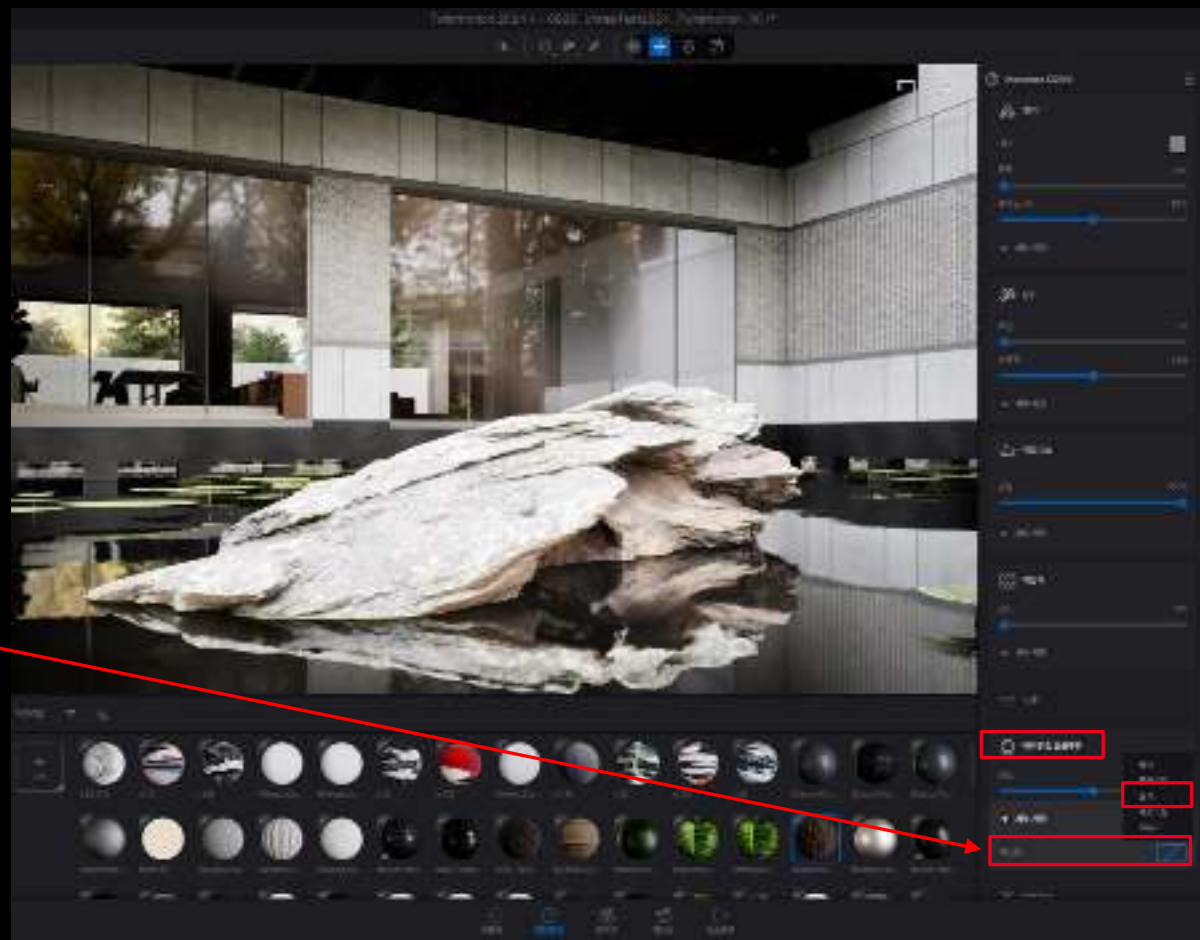
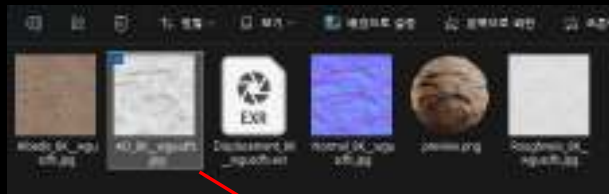



머티리얼 클린업



**엠비언트 오클루전
텍스처 지원**







아트 작업의 효율을 최대로 끌어올립니다.
잊지 말고 꼭 사용하세요!
퀵셀 메가스캔, 퀵셀 브릿지

패브릭 머티리얼



폴리지 머티리얼



폴리지 머티리얼

시뮬레이션



설정 보기

메시

표준 색 지정

색상 지정

색상 지정

색상 지정

색상 지정

색상 지정

색상 지정

색 지정

색 지정

색 지정

색 지정

색 지정

색 지정

색 지정

색 지정

렌더링

렌더링

렌더링

폴리지 부계열

렌더링

렌더링

렌더링

렌더링

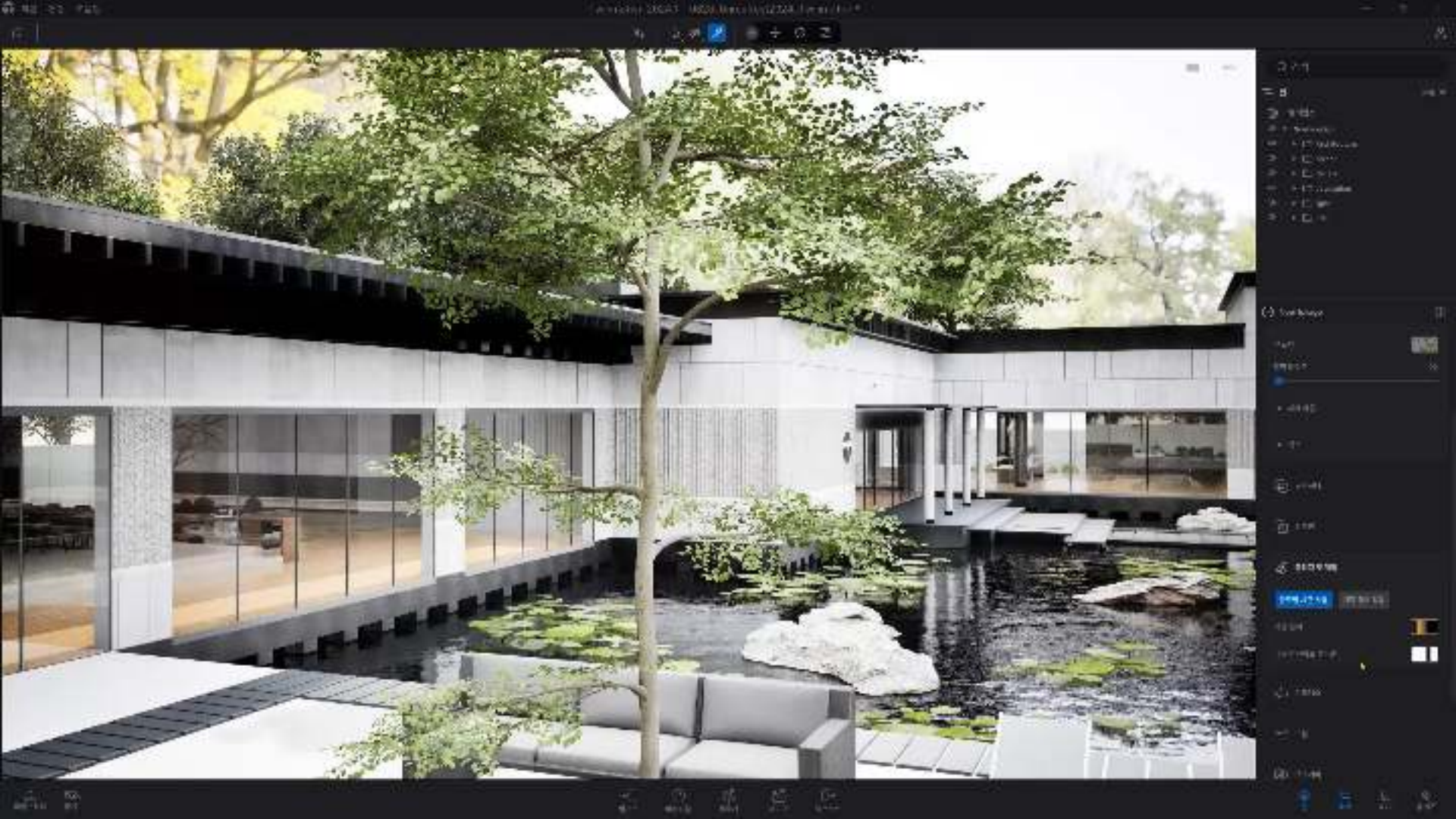
렌더링

가속

가속

가속

가속



폴리지 머티리얼: UE 퀵셀 메가스캔 에셋 활용하기



Megascans Trees: European Black Alder (early access)

Quixel Megascans - 퀵셀 - 2021/12/11

★★★★★ < 4.0 > | 117,405개 다운로드 | 1,700개 리뷰 | 4.1개 평점

메가스캔-에 프리 액세스 나무 및 식물은 언리미티드인 오리나무 숲을 만들 수 있는 고품질 브러시 22호를 다량서 수적으로 제공됩니다. 이 팩에는 개조와 관련된 리얼타임 앵글링을 늘리기 마스다 메타리얼이 포함되어 있습니다.

리얼타임 앵글링

>

리얼타임 앵글링

지원 플랫폼

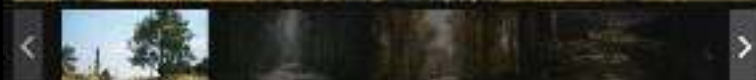
PC

최고 해상도

4.25 4.27.50 5.8

내용량

35.5GB



Megascans Trees: European Larch (early access)

Quixel Megascans - 퀵셀 - 2021/12/11

★★★★★ < 4.0 > | 117,405개 다운로드 | 1,700개 리뷰 | 4.1개 평점

메가스캔-에 프리 액세스 나무 및 식물은 언리미티드인 오리나무 숲을 만들 수 있는 고품질 브러시 22호를 다량서 수적으로 제공됩니다. 이 팩에는 개조와 관련된 리얼타임 앵글링을 늘리기 마스다 메타리얼이 포함되어 있습니다.

리얼타임 앵글링

>

리얼타임 앵글링

지원 플랫폼

PC

최고 해상도

4.25 4.27.50 5.8

내용량

35.5GB



Megascans Trees: Norway Spruce (early access)

Quixel Megascans - 퀵셀 - 2021/12/11

★★★★★ < 4.0 > | 117,405개 다운로드 | 1,700개 리뷰 | 4.1개 평점

메가스캔-에 프리 액세스 나무 및 식물은 언리미티드인 오리나무 숲을 만들 수 있는 고품질 브러시 22호를 다량서 수적으로 제공됩니다. 이 팩에는 개조와 관련된 리얼타임 앵글링을 늘리기 마스다 메타리얼이 포함되어 있습니다.

리얼타임 앵글링

>

리얼타임 앵글링

지원 플랫폼

PC

최고 해상도

4.25 4.27.50 5.8

내용량

35.5GB

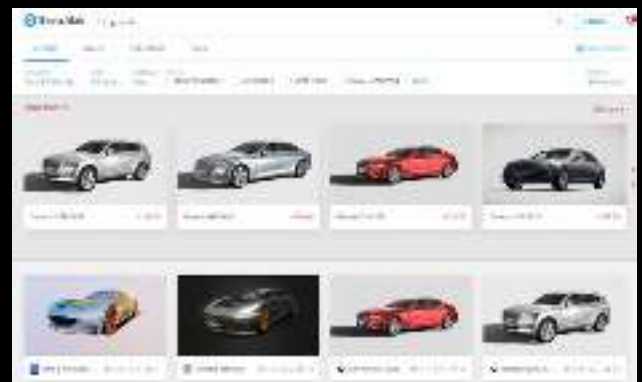


유튜브 튜토리얼

**복합 전시 공간
제품 시각화
몰입형 평가**



본 작업에 활용된 DCC 데이터, 에픽 에코시스템





SketchUp Pro용 데이터스미스 익스포터

Windows 및 macOS에서 트윈모션 2023.1 및 2024.1과 함께 사용

Windows용 다운로드

macOS용 다운로드

DCC 데이터 호환

플러그인 소개

호환성

SketchUp Pro 2019~2024 지원

최고 업데이트
2024년 7월 16일

SketchUp Pro용 데이터스미스 익스포터 플러그인의 인터랙티브 링크 기능은 사용하면 클릭 한 번으로 파일을 트윈모션으로 동기화할 수 있습니다. 또한 SketchUp Pro의 여러 파일을 동일한 트윈모션 프로젝트로 동기화하거나, 데이터스미스를 시뮬레이션 디콘 설계 애플리케이션의 파일과 함께 사용할 수도 있습니다.

참고

- 데이터스미스 익스포터 플러그인은 인리얼 엔진에서도 사용할 수 있습니다. 인리얼 엔진 페이지에서 최신 플러그인을 이미 설치하셨다면 트윈모션을 다시 설치하실 필요가 없습니다.



00:00:04:40



0:00

Timeline and navigation controls:

- Home icon
- Timeline with markers
- Navigation icons: Home, Back, Forward, Add, Search, Refresh



























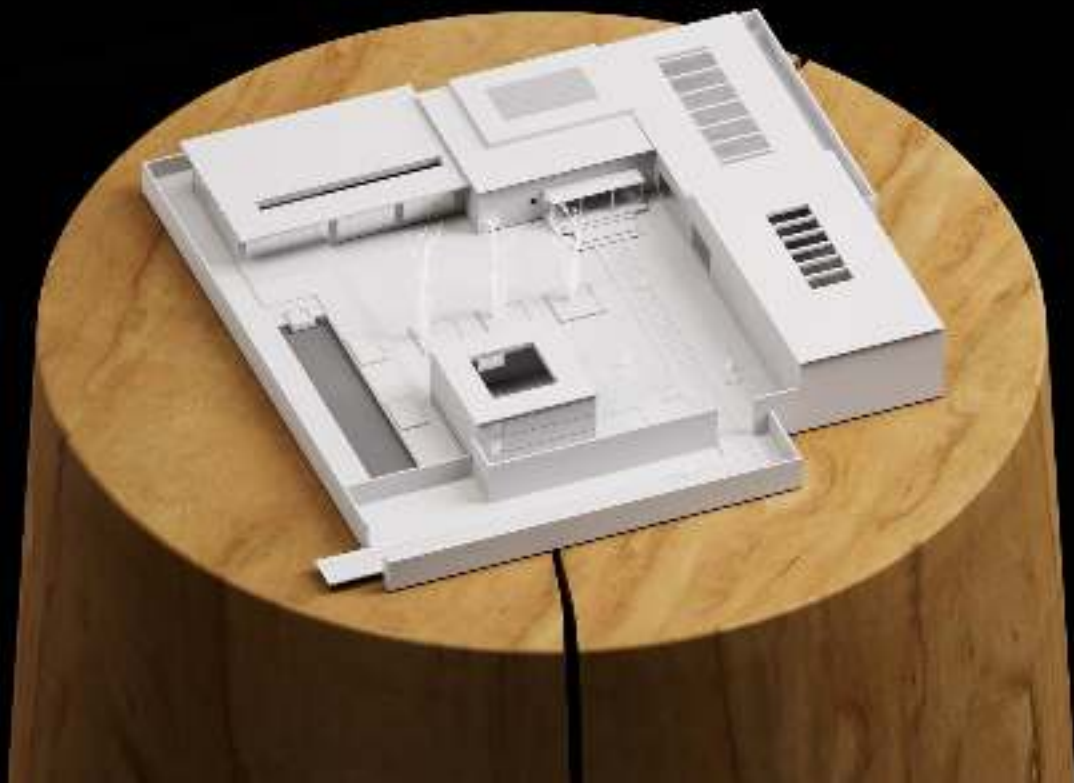


















부
담
의
무



필름백



16:9 Film



16:9 Digital Film



16:9 DSLR



Super 8mm



Super 16mm



Super 35mm



35mm Academy



35mm Full Aperture



Micro Four Thirds



35mm VistaVision



iMAX 70mm



APS-C (Canon)



Full Frame DSLR



블룸 및 플레어 컨트롤





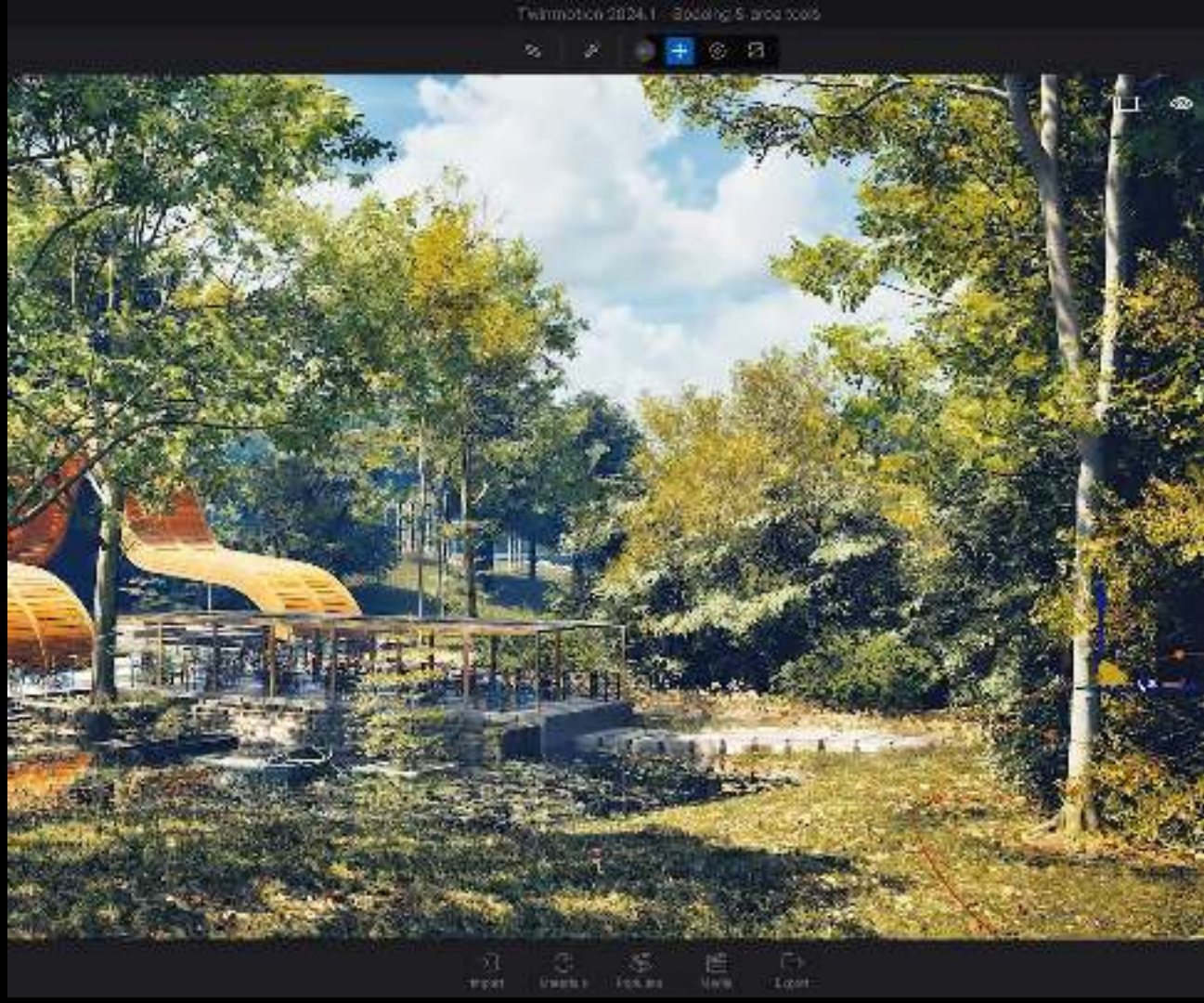
- 0:00
- 0:05
- 0:10
- 0:15
- 0:20
- 0:25
- 0:30
- 0:35
- 0:40
- 0:45
- 0:50
- 0:55
- 1:00
- 1:05
- 1:10
- 1:15
- 1:20
- 1:25
- 1:30
- 1:35
- 1:40
- 1:45
- 1:50
- 1:55
- 2:00
- 2:05
- 2:10
- 2:15
- 2:20
- 2:25
- 2:30
- 2:35
- 2:40
- 2:45
- 2:50
- 2:55
- 3:00
- 3:05
- 3:10
- 3:15
- 3:20
- 3:25
- 3:30
- 3:35
- 3:40
- 3:45
- 3:50
- 3:55
- 4:00
- 4:05
- 4:10
- 4:15
- 4:20
- 4:25
- 4:30
- 4:35
- 4:40
- 4:45
- 4:50
- 4:55
- 5:00
- 5:05
- 5:10
- 5:15
- 5:20
- 5:25
- 5:30
- 5:35
- 5:40
- 5:45
- 5:50
- 5:55
- 6:00
- 6:05
- 6:10
- 6:15
- 6:20
- 6:25
- 6:30
- 6:35
- 6:40
- 6:45
- 6:50
- 6:55
- 7:00
- 7:05
- 7:10
- 7:15
- 7:20
- 7:25
- 7:30
- 7:35
- 7:40
- 7:45
- 7:50
- 7:55
- 8:00
- 8:05
- 8:10
- 8:15
- 8:20
- 8:25
- 8:30
- 8:35
- 8:40
- 8:45
- 8:50
- 8:55
- 9:00
- 9:05
- 9:10
- 9:15
- 9:20
- 9:25
- 9:30
- 9:35
- 9:40
- 9:45
- 9:50
- 9:55
- 10:00

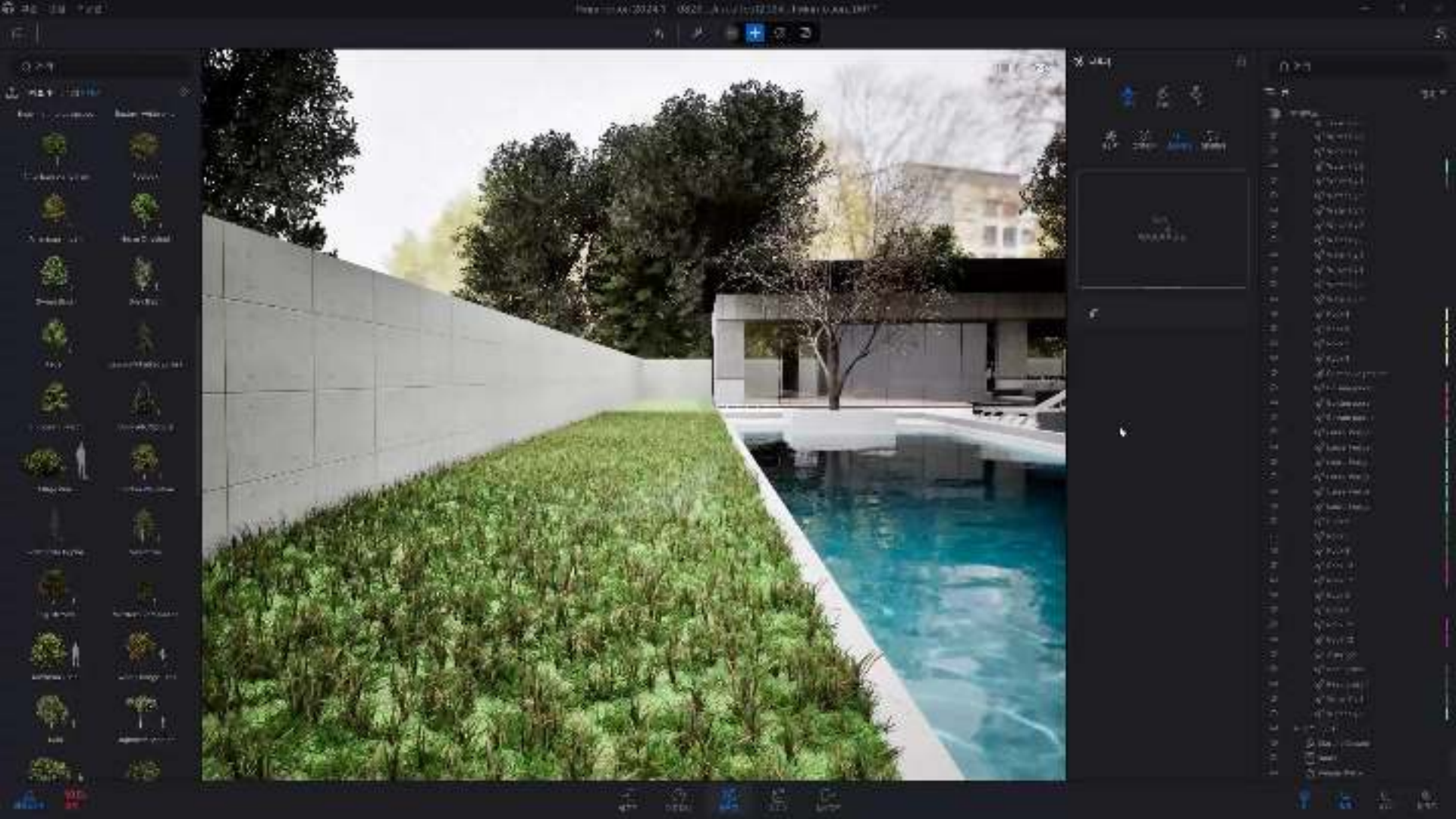
스닝 세팅 응용





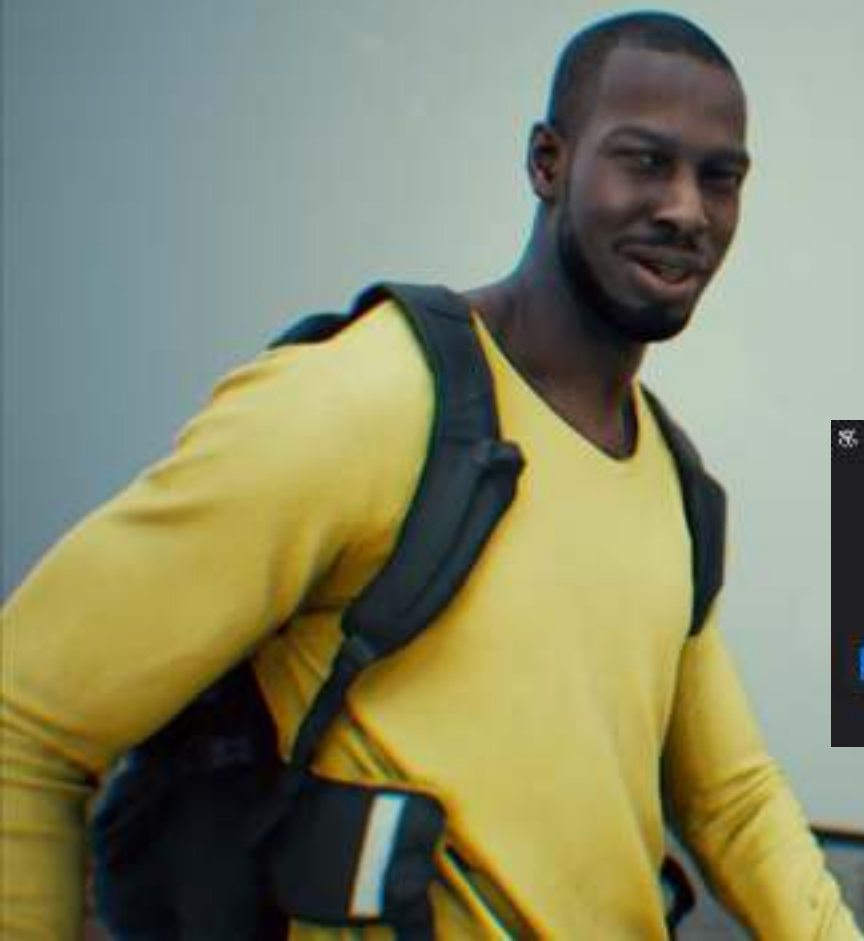
스페이싱 툴 에어리어 툴





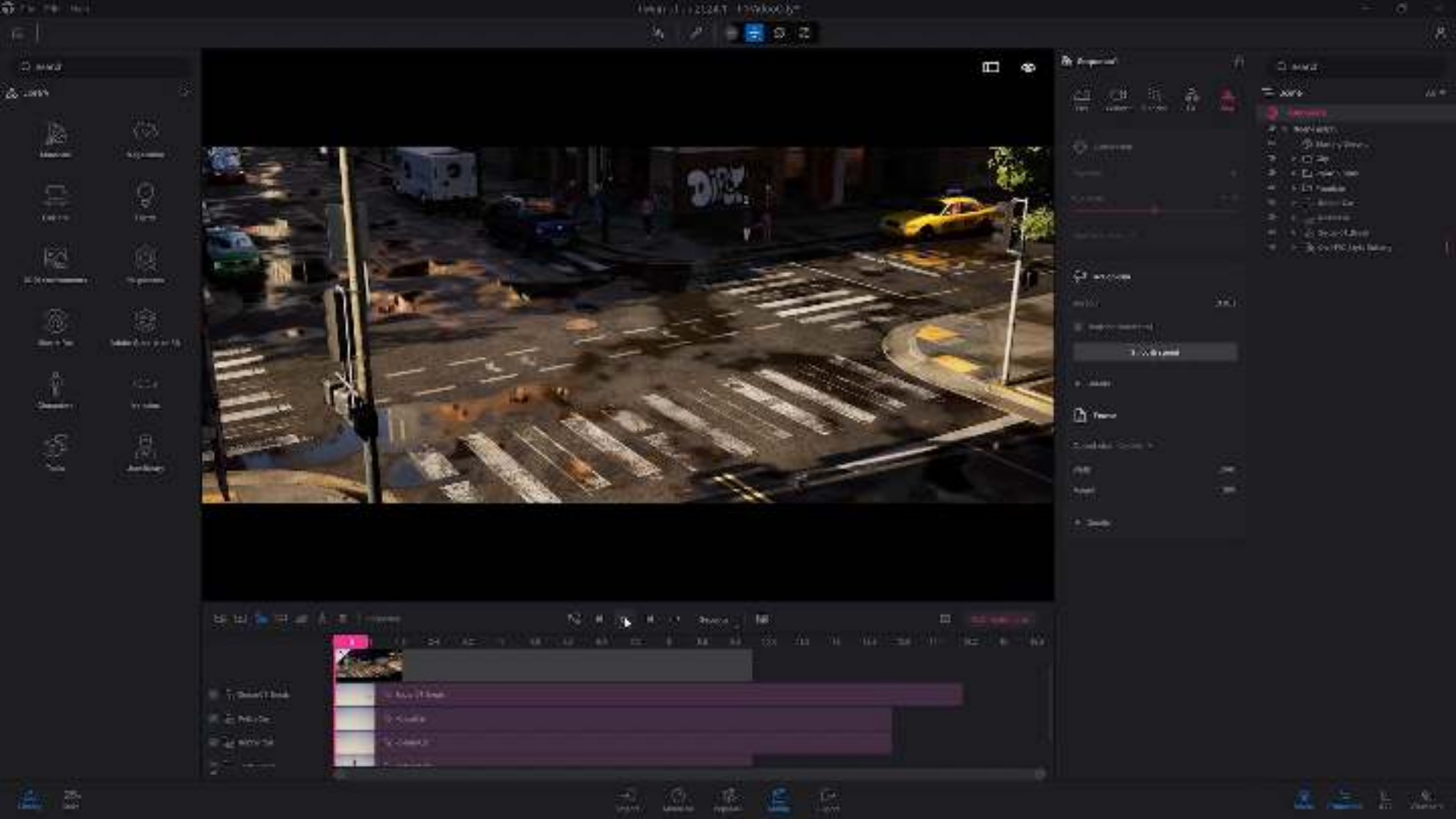
다양한 애니메이션





애니메이션 시퀀스 툴





애니메이터 트랜슬레이터



자료 제공: 포럼디앤피, 언리얼 페스트 2024 서울, '건축 및 산업 분야의 디지털 혁신: 실제 사례와 비즈니스 기회'

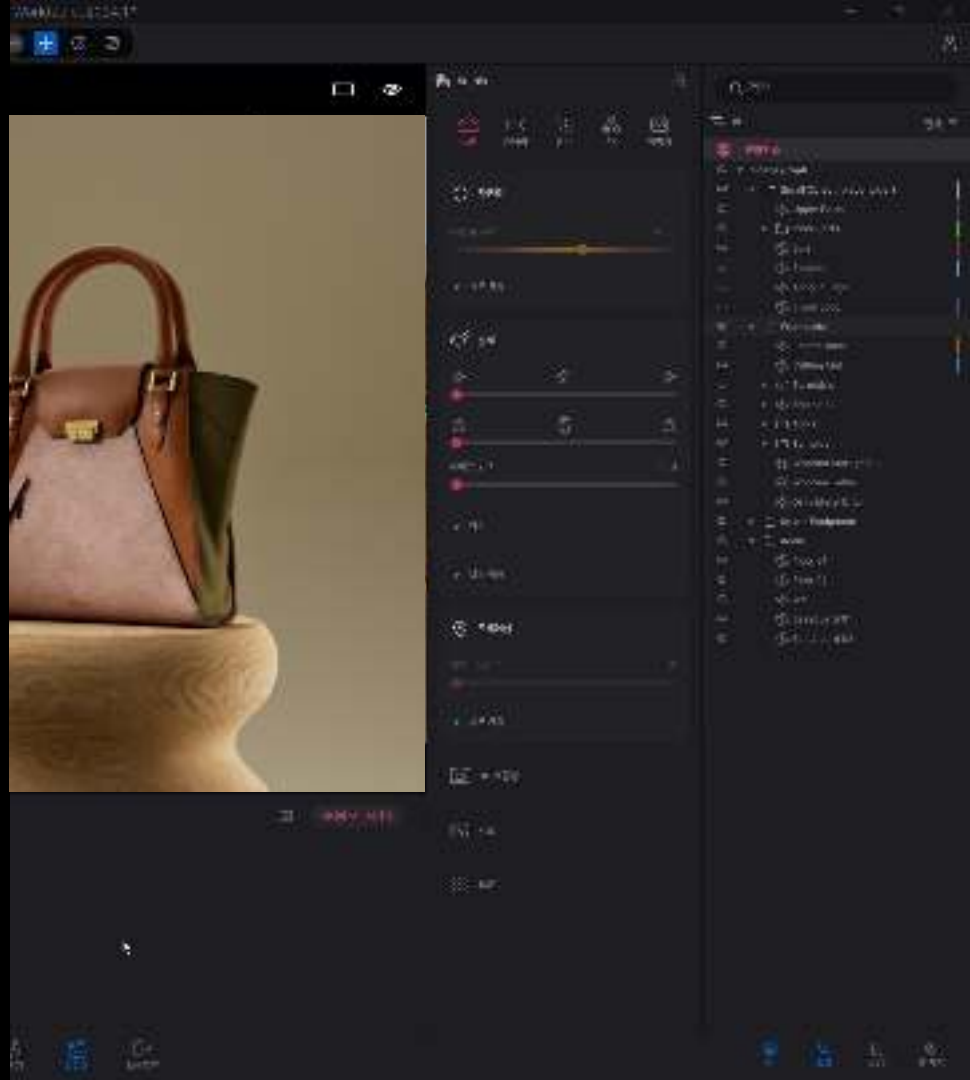
애니메이터 / 트랜슬레이터 활용



라이브러리 > 도구 > 애니메이터 > 트랜슬레이터

자료 제공: 포럼디앤피, 언리얼 페스트 2024 서울, '건축 및 산업 분야의 디지털 혁신: 실제 사례와 비즈니스 기회'

레이어 ID 렌더 레이어



렌더 레이어



렌더 레이어





CONTACT

My name is

SEND

팁 & 트릭

스케치맵 가져오기



향상된 성능





Material Properties Panel:

- 37 (Material ID)
- 62 (Material Name)
- 21 (Value 1)
- 25 (Value 2)
- 30, 34 (Values 3 & 4)
- 11, 15 (Values 5 & 6)
- 2.0m (Value 7)



팁 & 트릭

루멘 vs 패스 트레이서





Performance Stats:

68 FPS	93% CPU
95 MB	46% GPU
17.0m	11.6m
0.0m	0.8m

Scene Hierarchy:

- Scene
- Environment
- Lighting
- Camera
- Car
- Background

Camera Controls:

Position: 10, 10, 10

Rotation: 0, 0, 0

FOV: 45

Buttons: Home, Search, Add, Refresh, Close



표준



루멘



패스 트레이서

팁 & 트릭

프로브 해상도



팁 & 트릭

도우미 표시/숨기기



도우미 표시/숨기기



팁 & 트릭

오토 백업



팁 & 트릭

유닛 설정

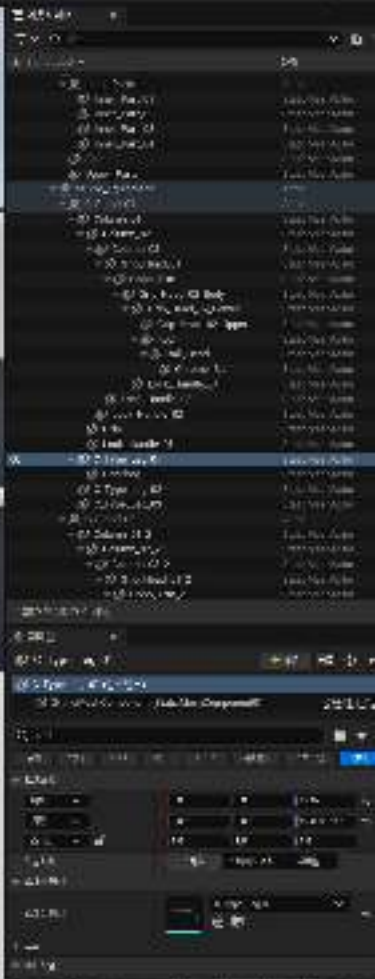


팁 & 트릭

애니메이션 재동기화



트윈모션에서 언리얼 엔진으로 가져가기





All
Colors
Are
Beautiful



트윈모션에서 언리얼 엔진으로 가져가기

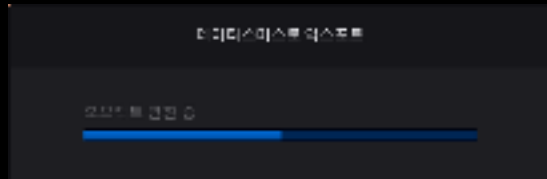
1



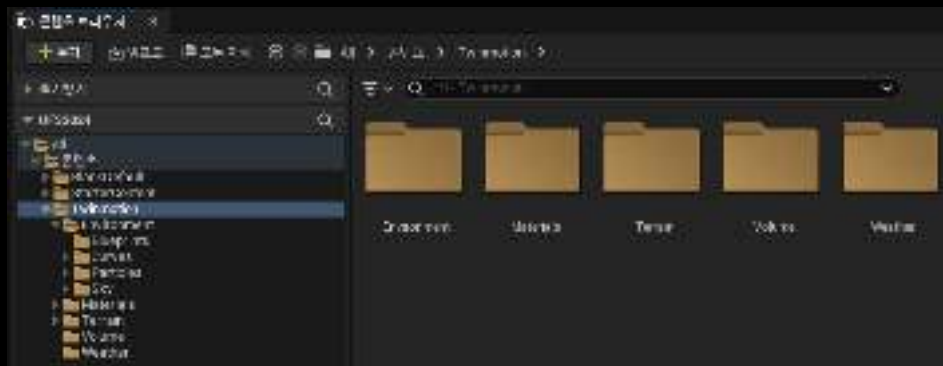
2a



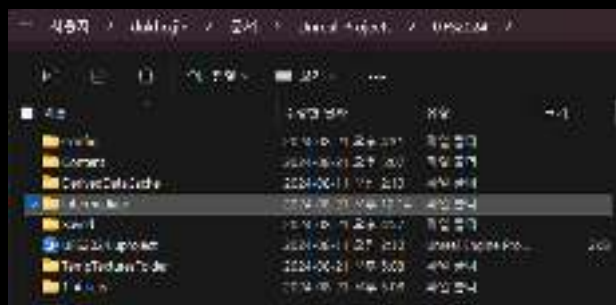
3



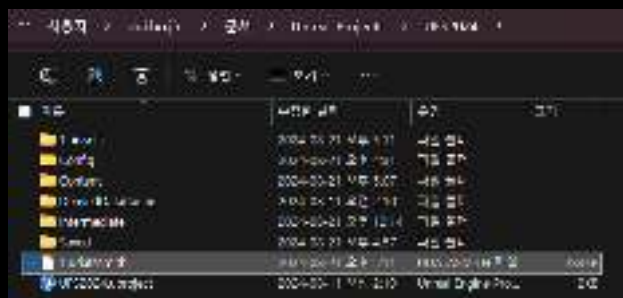
4



2b



5



트윈모션에서 언리얼 엔진으로 가져가기 - 데이터프레임

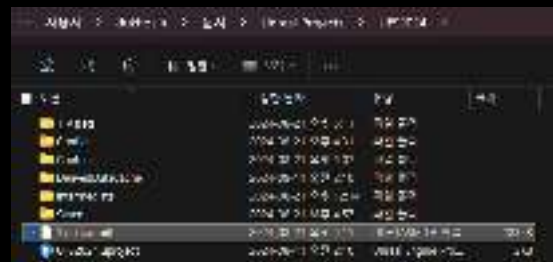
1



2



3



6



5



4

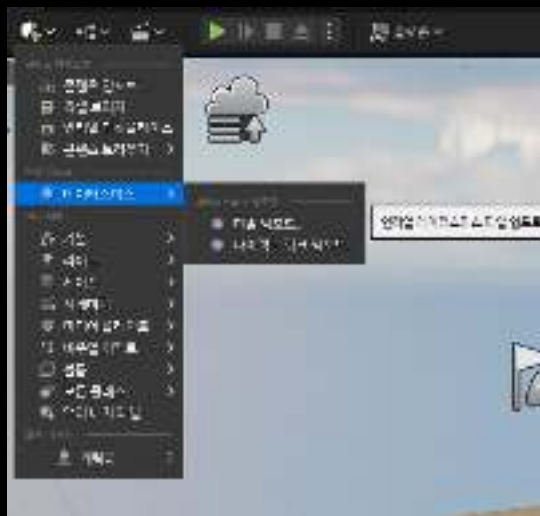


트윈모션에서 언리얼 엔진으로 가져가기 - 데이터프랩



트윈모션에서 언리얼 엔진으로 가져가기 - 데이터스미스

1



2



3



4



트윈모션에서 언리얼 엔진으로 가져가기 - 데이터스미스

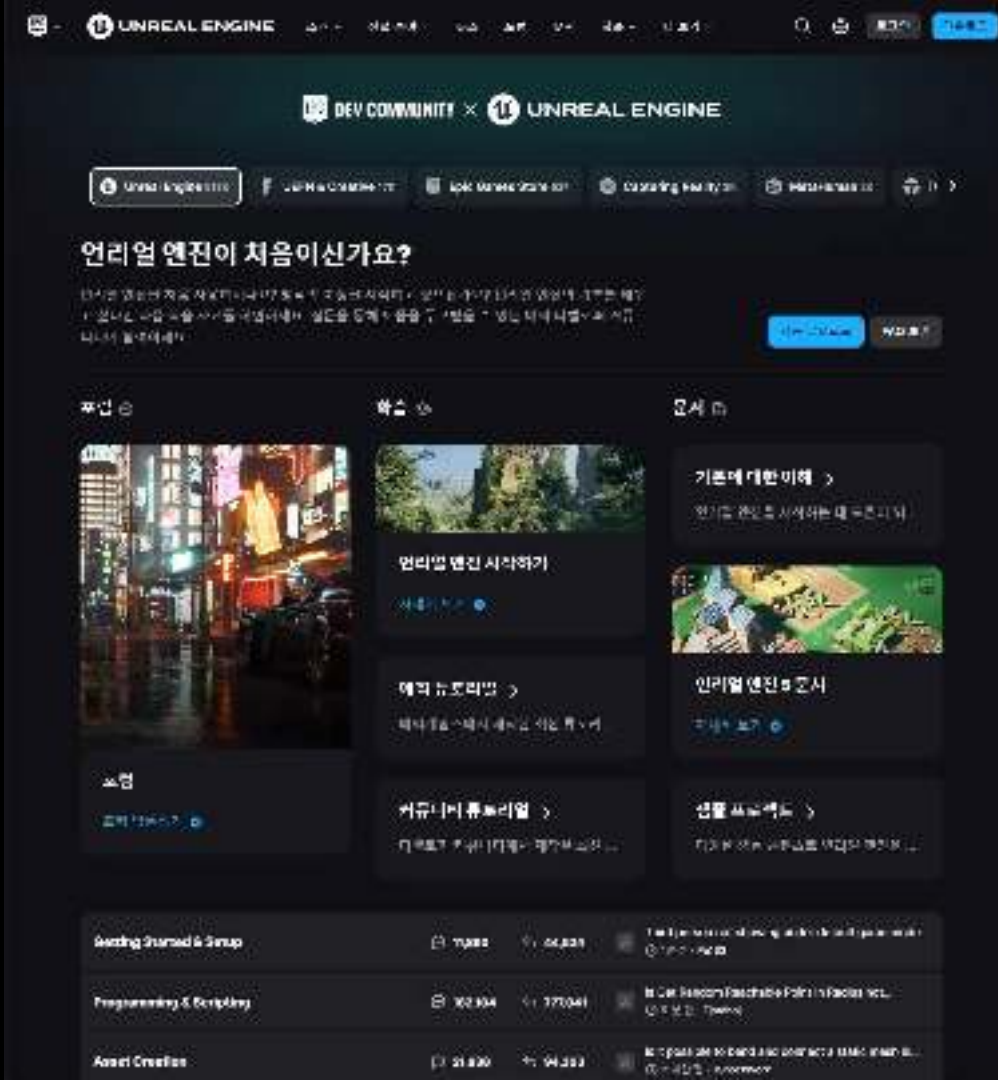


 UNREAL ENGINE

언리얼 엔진으로 향상된 상호작용 구현



에픽 디벨로퍼 커뮤니티



트윈모션 로드맵



트윈모션 로드맵



트윈모션 공식 로드맵

언리얼 페스트 2024 서울

트윈모션 관련 세션

트윈모션, 리얼리티캡처를 활용한 근현대물
기록 보존과 활용 사례

75미리스튜디오

8월28일(수) 16:00~16:50

건축 및 산업 분야의 디지털 혁신: 실제 사례와
비즈니스 기회

포럼디앤피

8월29일(목) 10:30~11:20

언리얼 페스트 2024 서울 트윈모션 체험 부스





감사합니다.

Q&A

진득호 과장, 테크니컬 어카운트 매니저

더 많은 사례를 상세히 알고 싶다면,

YouTube에서 **Unreal Engine KR** 채널 검색